


図書館だより

2014年10月号 (No. 166)

発行：鶴ヶ島市立図書館 [https:// www.lib.tsurgashima.saitama.jp](https://www.lib.tsurgashima.saitama.jp)  t_rontyan
〒350-2223 鶴ヶ島市大字高倉1247番地1 TEL049-271-3001 FAX049-271-0121 (中央図書館)



鶴ヶ島市立図書館は、特別整理期間中は全館休館とさせていただきます。
これは、図書館の資料を管理するための、とても大事な仕事です。
ところで、いったいどんなことをしているのでしょうか？
日頃から図書館をご利用いただく皆さまの疑問にお答えします。

中央図書館および各分室は

10月20日（月）から10月25日（土）まで
休館させていただきます。

- ・10月19日（日）18時から10月25日（土）12時までの間は、ホームページからの資料検索および予約・回送依頼も休止させていただきます。
- ・10月26日（日）より、全館通常どおり開館します。

大変ご迷惑をおかけしますが、ご理解・ご協力をお願いいたします。

もしも特別整理を行わなかったら？

鶴ヶ島市の図書館には、中央図書館と各分室を合わせて、約 53 万点の本や資料があります。これだけの資料が、すべて決まった場所にあるかどうかを点検しておかなければ、利用者の皆さまに速やかに提供できなくなってしまいます。

どんなことをするの？

1 年を通して、新しい本や資料を購入しているので、そのままにしておくとも新しい本などを置く場所がなくなってしまいます。そのため、古い本などは、2 階の書庫に移します。ラベルの記号（請求記号といいます）の順番どおりに並べるため、その場所がつかまっているときは、何段もの本を動かさなければならないこともあります。

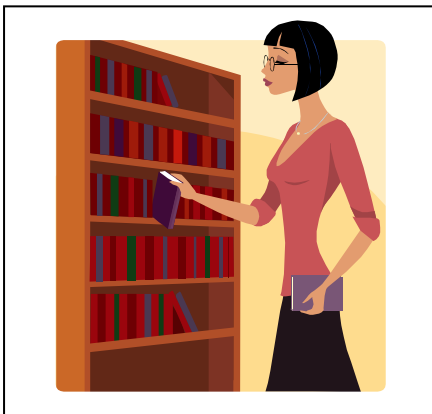
続いて、蔵書の点検をします。本や資料に貼ってあるバーコードを読み取り、コンピュータで管理しているデータと 1 冊ずつすべて照合していきます。

もし、作業中に本や資料の場所が変わってしまうと困ります。図書館が開いているときは誰でも自由に本を手にすることができますから、その状態ではきちんと点検することができません。また、この期間中には、開館中にはできない館内の様々な整備も行っています。特別整理期間に図書館がお休みするのは、このような理由からです。



どんな効果があるの？

書架をきれいに整理することで、利用者の皆さまの必要とする本や資料が探しやすくなり、速やかに提供することができるようになります。また、蔵書の点検によって、本や資料が行方不明になったり破損していることがわかれば、必要に応じて、補充や買換えをすることもあります。



特別整理期間は、書館をより快適にお使いいただくためのものです。ご不便をおかけしますが、ご理解いただきますようお願いいたします。利用者の皆さまに気持ち良くお使いいただけますよう、今後も蔵書の充実、環境の整備に努めてまいります。お気づきの点がありましたら、ご遠慮なくカウンターまで、または職員に直接お伝えください。

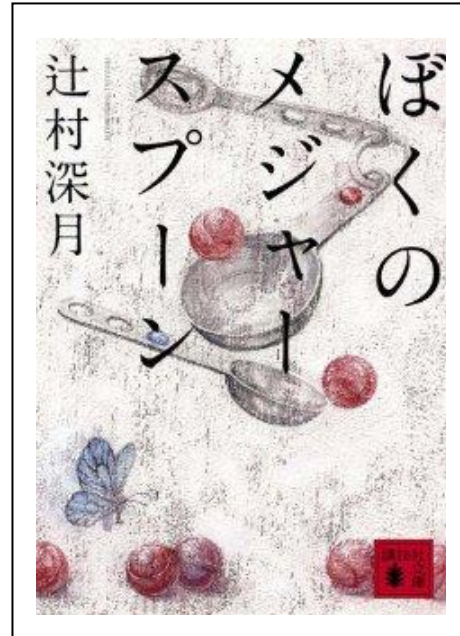
書評

「ぼくのエジャースプーン」 辻村深月／著
講談社／出版

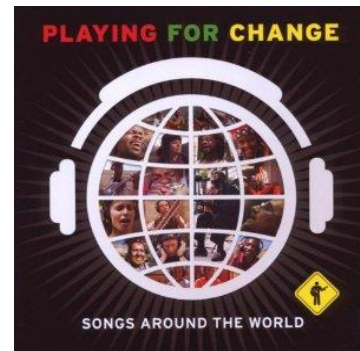
小学4年生のぼくは、相手を思い通りに動かすことのできる不思議な力を持っている。
一方、うさぎ惨殺事件の第一発見者となり、魂が抜けたようになってしまった友だちのふみちゃん。ぼくは、犯人の大学生、市川雄太に自分に備わっている特殊な力で復讐することにする。親せきの中で唯一同じ力を持っている、大学教授の秋山先生から、力の構造、使い方、命の重さや尊さなどを様々な視点から諭されるが、ぼくの決心は揺らがない。

市川雄太に面会したぼくのエ選択は…?!

現代社会の抱える問題、命の重さや尊さが、ぼくの心理や秋山先生の言葉を通して見事に描き出されている。
ぼくのエ悲壮な決心に涙が止まらなかった。魂を揺さぶる物語。



名盤・迷盤 / 名作・迷作



ソングス・アラウンド・ザ・ワールド / プレイグ・フォー・チェグ (CD21フレ)

証券会社のTVコマーシャルで、いろいろな国のストリートミュージシャンたちが、「スタンド・バイ・ミー」などの名曲を数フレーズずつリレー式で歌いつないでいく趣向の映像を目にした方も多いいのではないでしようか？あの印象的な面々が紡ぎだす音楽が、こうしてアルバムとしてリリースされています。音楽を通して世界に活力とつながり、そして平和をもたらすことを目的としたこのプロジェクト収益の一部は世界規模の慈善活動にあてられているそうです。

のんびりと過ごす時間のBGMとしてもピッタリな収録曲のうちいくつかは原曲も当館で所蔵していますので、この機会に両方聴き比べて楽しんでみてはいかがでしようか？

中央図書館 10・11月行事予定

月 日	行 事 名	主 催
10月1日(水)～5日(金)	アート東展	アート東
10月9日(木)～13日(月)	鶴ヶ島写楽会写真展示会	鶴ヶ島写楽会
10月3日(金)、17日(金)	講座「東海道中膝栗毛」を読む	青葉の会 鶴ヶ島市立図書館 共催
10月17日(金)～19日(日)	絵画サークル「虹」展	絵画サークル「虹」
11月1日(土)～3(月)	東油会の油絵展示	東油会
11月9日(金)～16日(日)	第35回鶴ヶ島市文化祭「鶴美展」	鶴ヶ島市文化団体連合会
11月21日(金)～23日(日)	第35回鶴ヶ島市文化祭「華展」	鶴ヶ島市茶華道連盟
11月25日(火)～30日(日)	ぱれっと展	油絵サークル ぱれっと
11月30日(日)	講演会「尊厳死 ―健やかに生き安らかに逝く」 講師：丹沢太郎さん(日本尊厳死協会理事)	ペーパー・バック 鶴ヶ島市立図書館 共催

* 展示は、中央図書館の休館日にはご覧いただけません

中央図書館の開館日とおはなし会の予定

開館時間：午前9時30分～午後6時 は休館日

10月

日	月	火	水	木	金	土
			1	2	3	4
5	6	7	8	9	10	11
12	13	14	15	16	17	18
19	20	21	22	23	24	25
26	27	28	29	30	31	

11月

日	月	火	水	木	金	土
						1
2	3	4	5	6	7	8
9	10	11	12	13	14	15
16	17	18	19	20	21	22
23	24	25	26	27	28	29
30						

おはなし会	毎週日曜日 11時から
かみしばいの会	第2・4土曜日 11時から
あかちゃんとおかあさんのためのおはなし会(0～1歳向け)	第1金曜日 11時から
ぴよぴよタイム(1～3歳向け)	第3木曜日 11時から
おはなしの小箱(主に素話)	第3土曜日 11時から

分室の開館日とおはなし会の予定

開館時間：午前10時～午後5時

東分室(水・金・土・日曜日)	おはなし会 毎週金曜日 11時から
西分室(水・木・土・日曜日)	にこにこあかちゃん(あかちゃん向け) 第2水曜日 10時30分から おはなしランド(幼児向け) 第2・4木曜日 11時から
南分室(水・金・土・日曜日)	おはなし会(あかちゃん向け) 毎週金曜日 11時から おはなし会(小さな子～小学生向け) 毎週日曜日 10時30分から
北分室(火・金・土・日曜日)	おはなし会(小さな子向け) 第1・3・5金曜日 11時15分から
富士見分室(火・木・土・日曜日)	おはなし会 毎週木曜日 11時から
大橋分室(火・木・土・日曜日)	おはなし会 毎週木曜日 11時15分から